

## PRUEBAS VOLUNTARIAS SOBRE VIH EN COSTA RICA

Pueden hacerse en cualquier EBAIS, clínica pública o privada, hospital público o privado.

PRUEBA E.L.I.S.A. (Análisis Inmunoenzimático).

WESTERN BLOT (Wb) como prueba confirmatoria.

Una vez efectuada la prueba, se recomienda que tras una prueba inicial negativa se efectúe otra prueba pasados 6 meses.

**¡LA PREVENCIÓN DEL VIH PUEDE HACERSE SIN DISCRIMINACIÓN!**



ACCIONES... ¡UN MEJOR PAÍS!

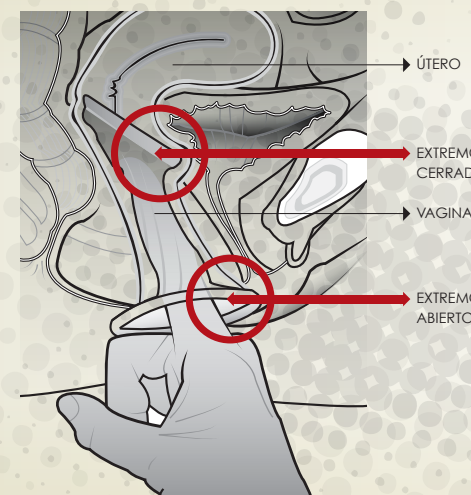


ACCIONES... ¡UN MEJOR PAÍS!

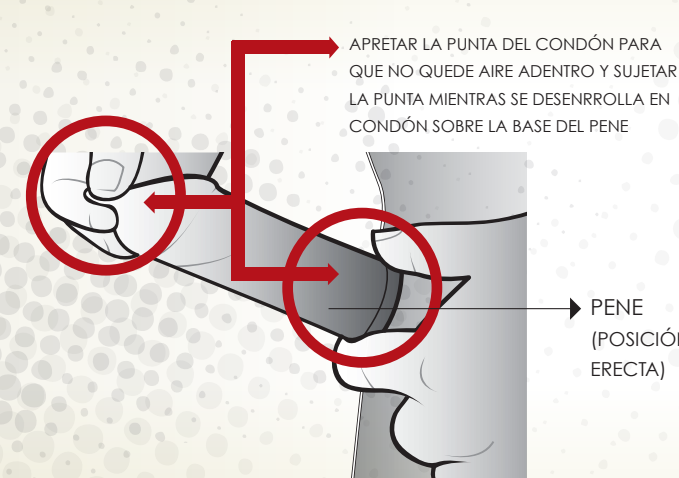


Fondo de Población de las Naciones Unidas

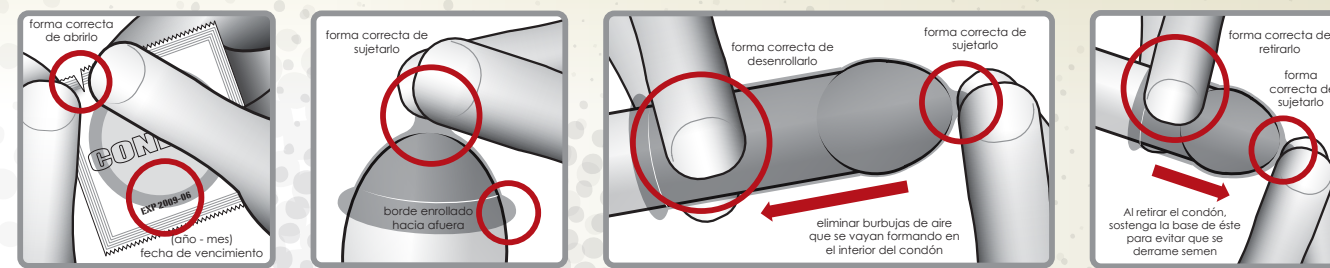
## USO DEL CONDÓN FEMENINO



## USO DEL CONDÓN MASCULINO



## COLOCACIÓN DEL CONDÓN MASCULINO



- 1 El paquete se debe abrir con mucho cuidado. No utilizar objetos filosos como tijeras. No rozar el condón con dientes, uñas o anillos.
- 2 Presionar la punta del condón antes de ponérselo (si queda alguna burbuja se puede dañar o soltar fácilmente). Con el borde enrollado hacia afuera, poner el condón en el pene erecto.
- 3 Desarrollar el condón hasta la base del pene sujetándolo correctamente. El condón se debe utilizar durante toda la relación sexual y está hecho para utilizarse en una sola relación sexual (una vez utilizado se botar). Si el condón se fisura se debe reemplazar. ¡Recuerde! El condón se pone antes de que el pene entre en contacto con la boca, la vagina o el ano de su pareja.
- 4 Después de la eyaculación, antes de que el pene pierda completamente la erección, tome firmemente el borde del condón y retírelo. Asegúrese de sacarlo lejos de la vagina, el ano o la boca de su pareja.

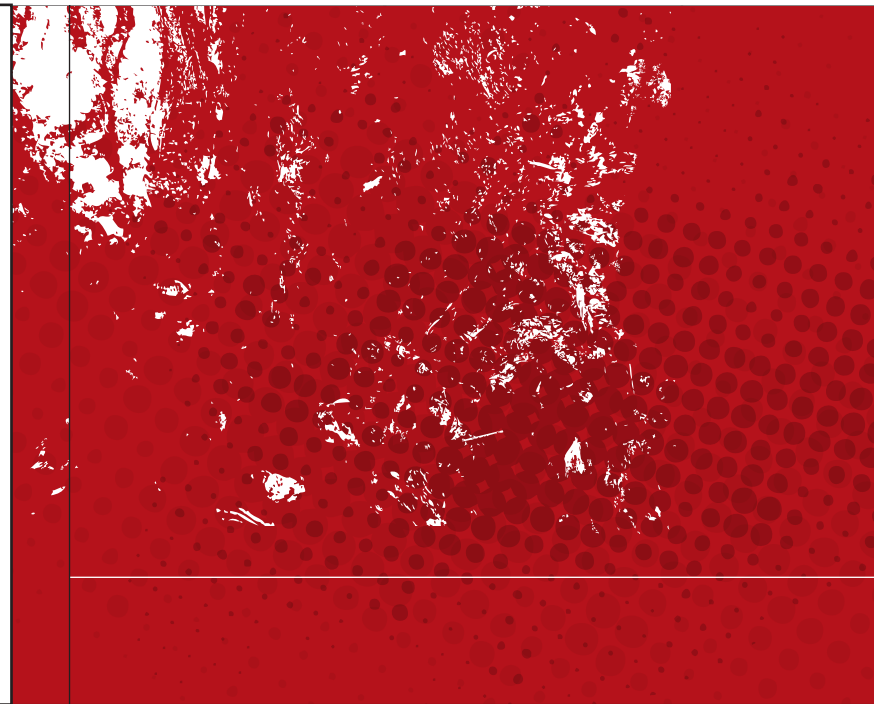


plataforma de prevención



ACCIONES... ¡UN MEJOR PAÍS!





**¿CÓMO NO SE TRANSMITE EL VIH?**

**N** Por contactos sociales como estrecharse las manos, tocarse, abrazarse, ingiriendo alimentos preparados por una persona que vive con el VIH.

**M** Por compartir utensilios de mesa y cocina (vasos, platos, ollas, tenedores o cucharas).

**T** Por bañarse en una piscina o en el mar con una persona que viva con el VIH.

**U** Por besarse con otra persona.

**V** → virus  
**I** → (de la) inmunodeficiencia  
**H**

**S** → **síndrome** conjunto de síntomas (lo que la persona siente) y signos (lo que el médico ve).

**i** → **inmune** se refiere al sistema inmunológico que es debilitado por la enfermedad.

**d** → **deficiencia** hace que no funcionen nuestras defensas de forma adecuada.

**a** → **adquirido** es decir que no es hereditario, genético.

Aproximadamente el **80%** de las infecciones se da por relaciones sexuales sin protección (por no usar condón).

**¿CUÁL ES LA FORMA MÁS HABITUAL DE INFECTARSE?**

**RIESGO** (sus conductas son importantes para una efectiva prevención sin discriminación)

1. Tocar sin protección (guantes) la sangre o los órganos de una persona herida.	6. Incorrecta utilización del condón.
2. Compartir hojas de afeitar con otras personas.	7. Compartir jeringas o agujas con personas consumidoras de drogas intravenosas.
3. Utilizar objetos punzo cortantes sin esterilizar.	8. No visitar la consulta prenatal cuando la mujer está embarazada.
4. Negación a utilizar el condón en todas las prácticas sexuales coitales.	9. Practicar "sexo oral" (cunilinguis, felatio y anilinguis) sin utilizar condón o pantalla de protección de látex.
5. Relaciones sexuales (vaginales, anales y orales) sin utilizar protección.	

**MARIPOSA DE TRANSMISIÓN**

Cada vez que usted tiene relaciones sexuales sin protección con una persona desconocida, a la vez está teniendo relaciones sexuales coitales con todas las parejas que ésta persona haya tenido y viceversa ¿Conoce el historial de su pareja? Mejor utilice condón.

